

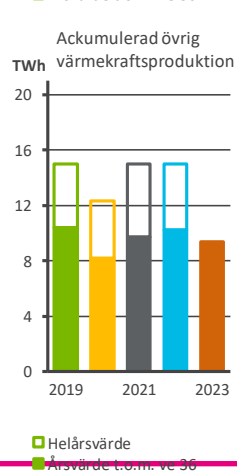
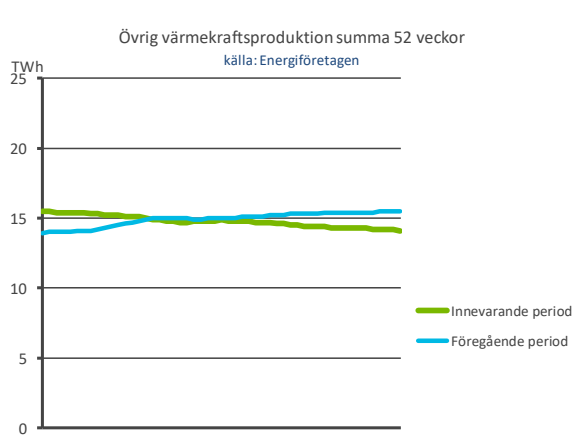
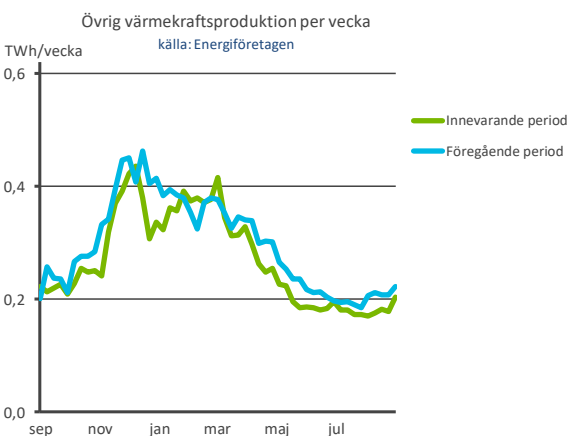
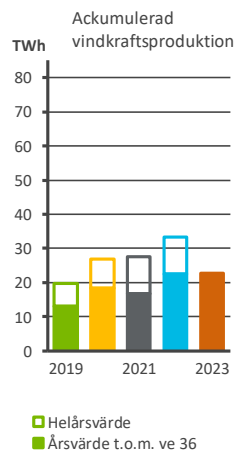
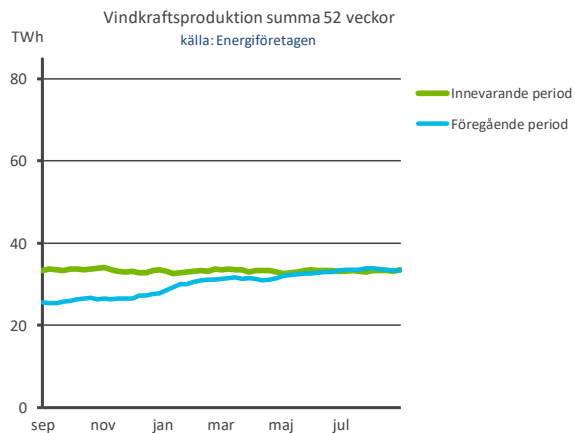
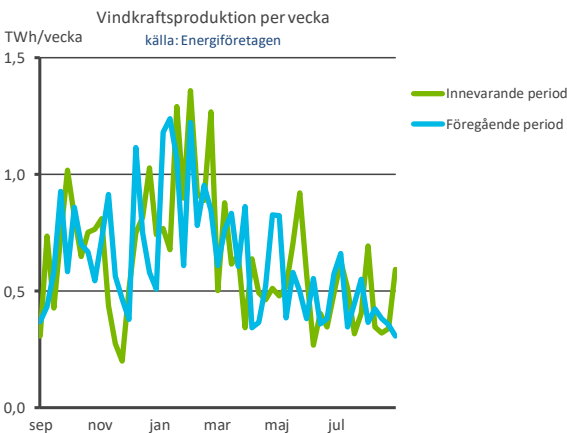
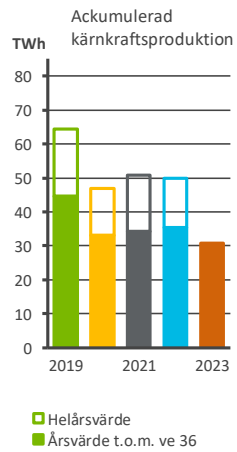
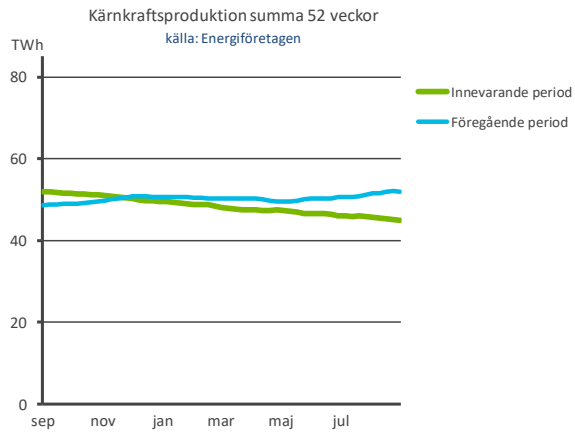
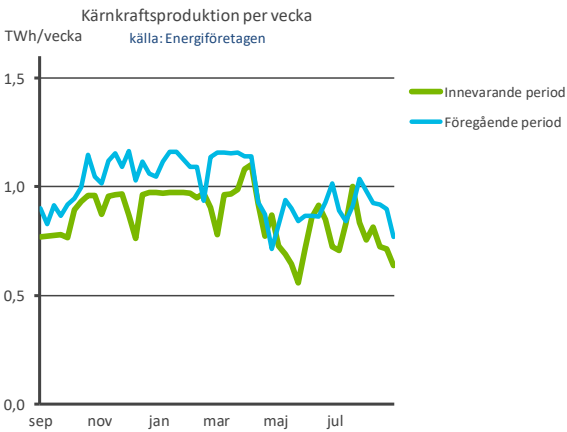
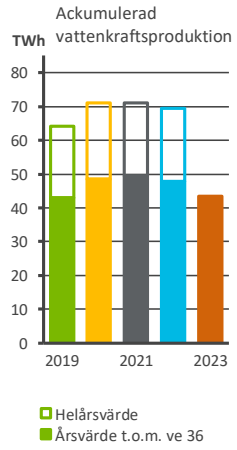
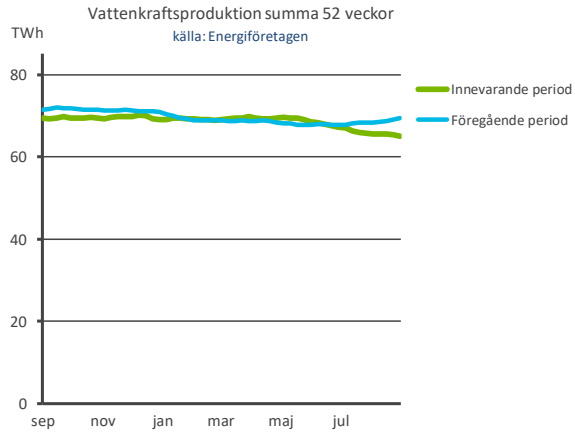
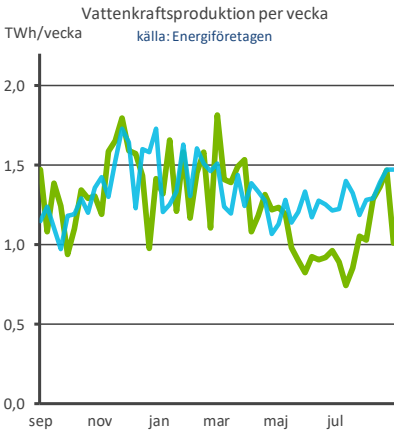
**Beräknad tillrinningsenergi för vecka 2023-36 blev 1 380 GWh, vilket är 126 % av medianvärdet under perioden 1960-2022.**

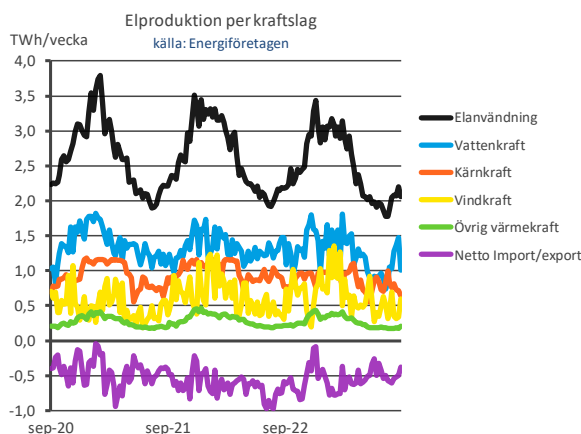
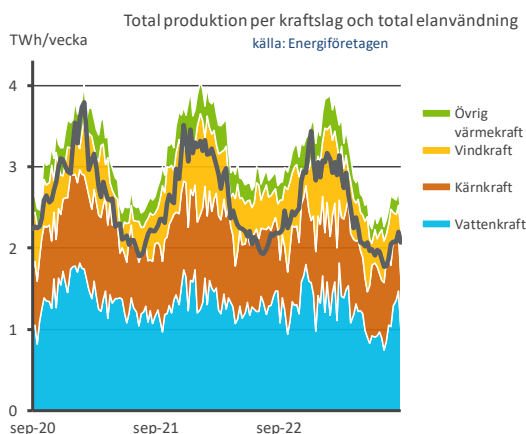
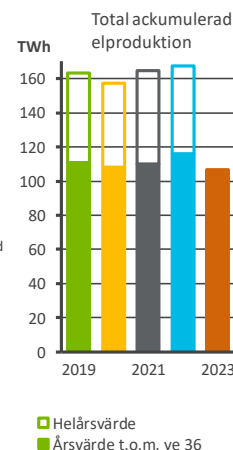
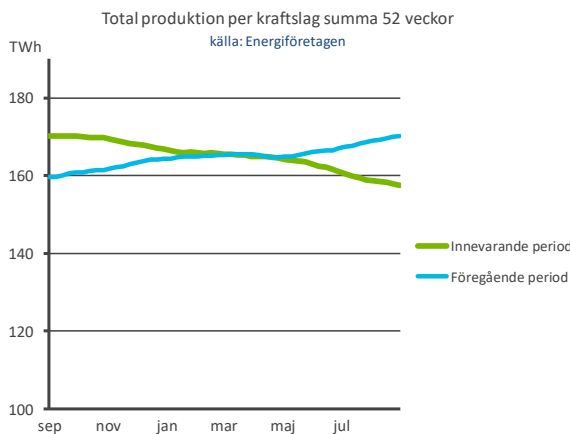
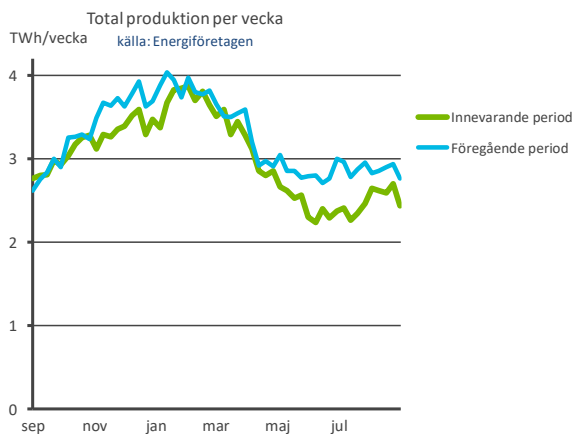
**Det totala magasinets energiinnehåll är beräknat till 26 296 GWh denna vecka.**

**Magasinsändring under veckan från 76,4 % till 77,3 % (vid veckans slut).**

**Medelvärdet för magasin-fyllnaden under perioden 1960-2022 är 80,6 %.**

Elområde	Procent	GWh
SE1	71,6	10 602
SE2	83,5	13 092
SE3	74,0	2 457
SE4	64,6	145





Tabell 1

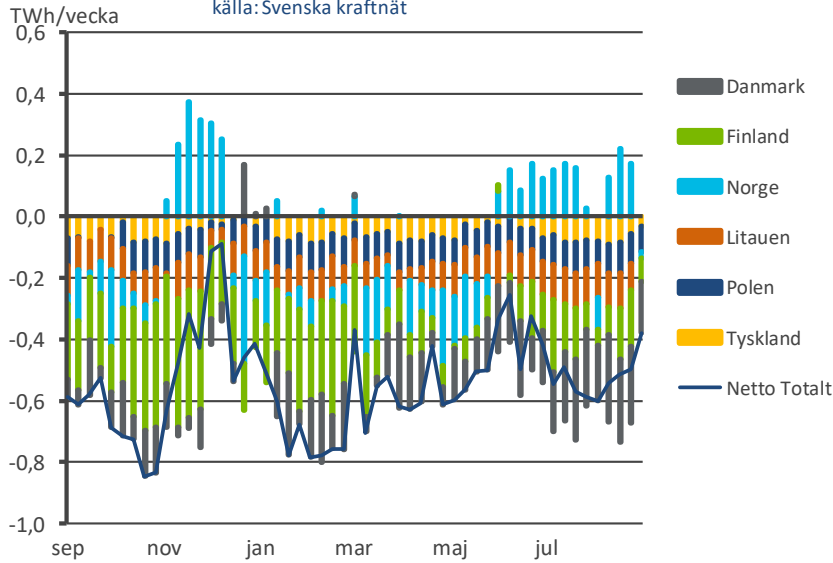
Sverige

	Vattenkraft	Vindkraft	Kärnkraft	Övrig värmekraft	Total produktion	
2021-35	1 069	570	763	188	2 591	GWh
2021-36	1 150	370	902	201	2 623	GWh
2022-35	1 474	357	897	207	2 936	GWh
2022-36	1 471	308	768	222	2 769	GWh
2023-35	1 470	339	713	178	2 700	GWh
<b>2023-36</b>	<b>1 010 (-31%)</b>	<b>594 (93%)</b>	<b>636 (-17%)</b>	<b>203 (-9%)</b>	<b>2 442 (-12%)</b>	<b>GWh</b>
<i>Siffror inom parantes är innevarande år i förhållande till föregående år</i>						
Ack <sup>1</sup> t.o.m.2021-36	49,4	16,78	34,2	9,7	110,1	TWh
Ack t.o.m.2022-36	47,8	22,51	35,5	10,2	116,0	TWh
<b>Ack t.o.m.2023-36</b>	<b>43,5 (-9%)</b>	<b>22,77 (1%)</b>	<b>30,8 (-13%)</b>	<b>9,4 (-8%)</b>	<b>106,5 (-8%)</b>	<b>TWh</b>
<sup>1</sup> Ackumulerat summavärde från årets början						
Summa 52 <sup>2</sup> veckor t.o.m. 2021-36	71,5	25,59	48,6	13,9	159,6	TWh
Summa 52 veckor t.o.m. 2022-36	69,4	33,30	51,9	15,5	170,1	TWh
<b>Summa 52 veckor t.o.m. 2023-36</b>	<b>65,0 (-6%)</b>	<b>33,50 (1%)</b>	<b>45,0 (-13%)</b>	<b>14,1 (-9%)</b>	<b>157,6 (-7%)</b>	<b>TWh</b>

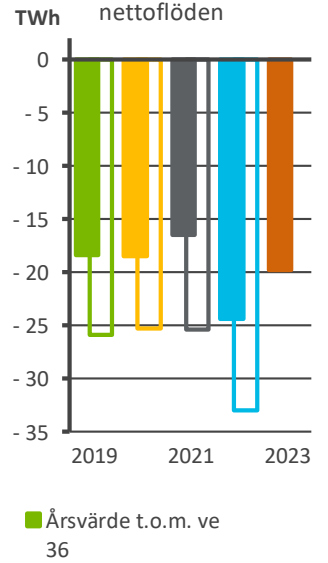
<sup>2</sup> Rullande årsvärde summa av 52 veckor

Netto kraftflöden till och från Sverige

källa: Svenska kraftnät

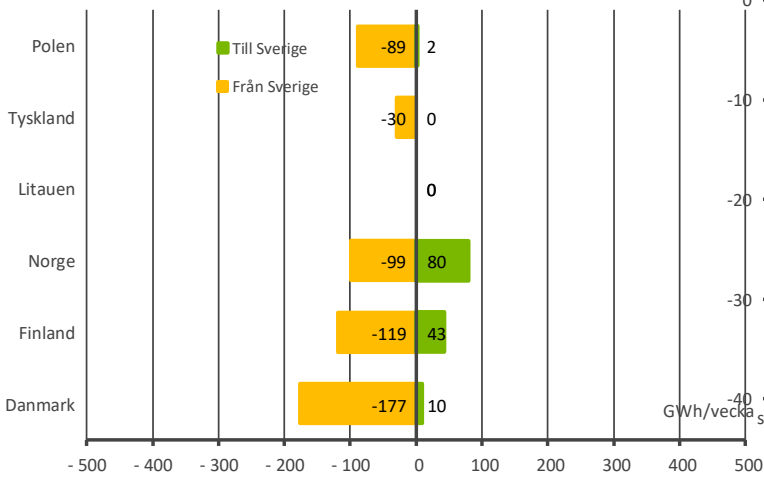


Totala ackumulerade nettoflöden



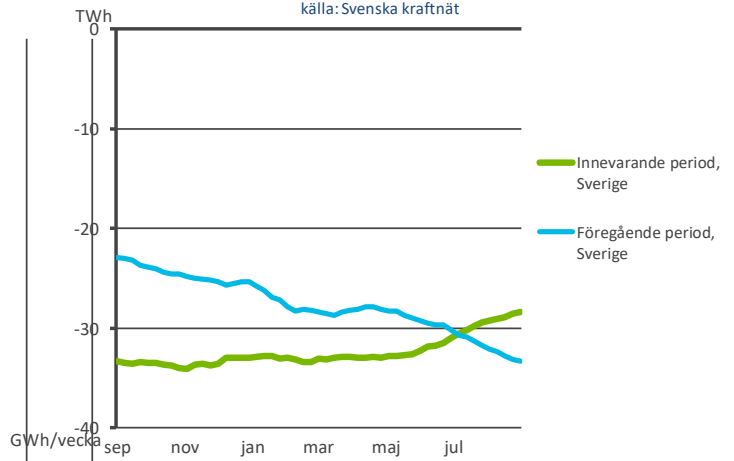
Kraftflöden till och från Sverige v.8

källa: Svenska kraftnät

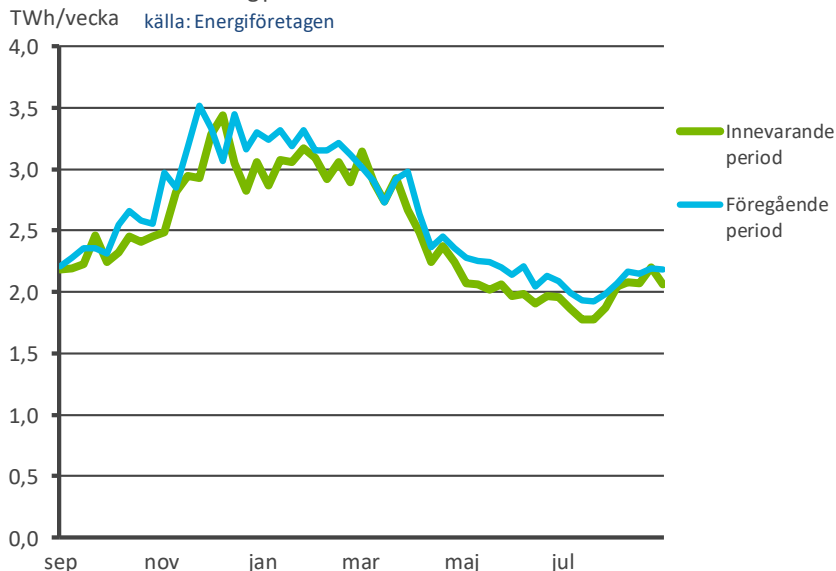


Netto kraftflöden till och från Sverige

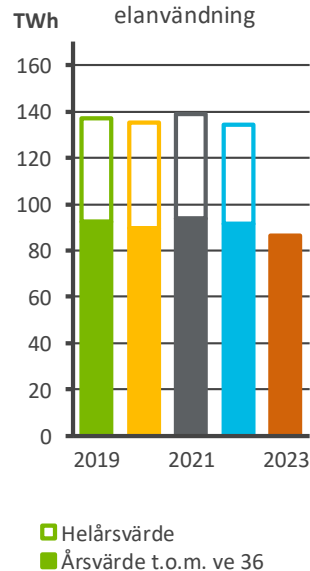
källa: Svenska kraftnät



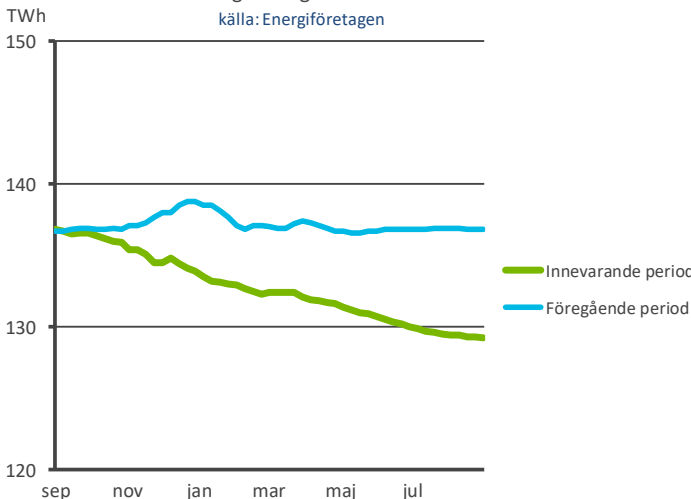
### Elanvändning per vecka



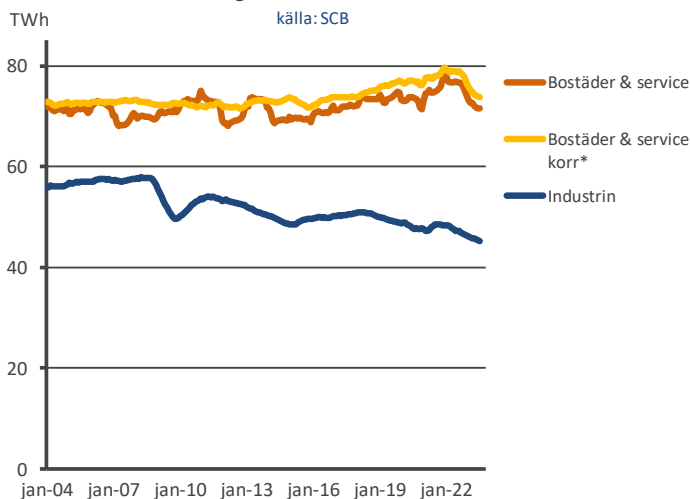
### Total ackumulerad elanvändning



### Elanvändning i Sverige summa 52 veckor



### Elanvändning rullande tolv månadersvärde



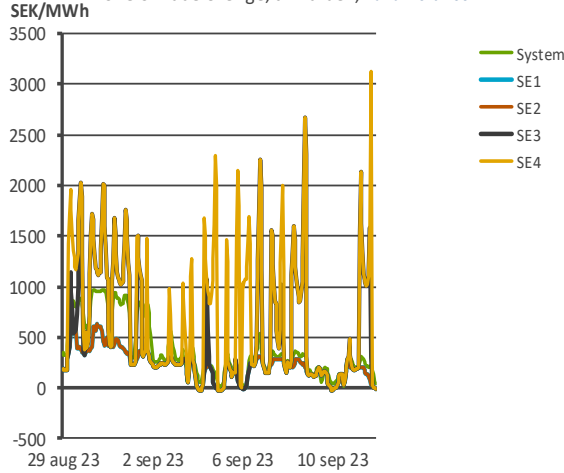
\* temperaturkorrigerad elanvändning

### Tabell 2 Sverige

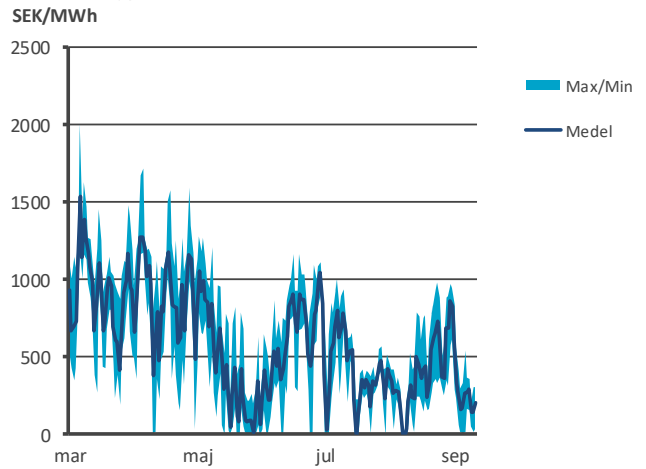
	Total produktion	Netto import/export	Elanvändning		
			Utfall	Temp. Korr.	
2021-35	2 591	-380	2 211	2 211	GWh
2021-36	2 623	-415	2 208	2 424	GWh
2022-35	2 936	-745	2 191	2 042	GWh
2022-36	2 769	-587	2 182	2 118	GWh
2023-35	2 700	-498	2 202	2 175	GWh
<b>2023-36</b>	<b>2 442 (-12%)</b>	<b>-379 (-35%)</b>	<b>2 063 (-5%)</b>	<b>2 254 (6%)</b>	<b>GWh</b>
<i>Siffror inom parentes är innevarande år i förhållande till föregående år</i>					
Ack <sup>1</sup> t.o.m.2021-36	110,1	-16,5	93,6	96,5	TWh
Ack t.o.m.2022-36	116,0	-24,4	91,6	92,8	TWh
<b>Ack t.o.m.2023-36</b>	<b>106,5 (-8%)</b>	<b>-19,8 (-19%)</b>	<b>86,6 (-5%)</b>	<b>87,7 (-5%)</b>	<b>TWh</b>
<sup>1</sup> Ackumulerat summavärde från årets början					
Summa 52 <sup>2</sup> veckor t.o.m. 2021-36	159,6	-22,9	136,7	143,3	TWh
Summa 52 veckor t.o.m. 2022-36	170,1	-33,3	136,8	138,8	TWh
<b>Summa 52 veckor t.o.m. 2023-36</b>	<b>157,6 (-7%)</b>	<b>-28,4 (-15%)</b>	<b>129,2 (-6%)</b>	<b>130,6 (-6%)</b>	<b>TWh</b>

<sup>2</sup> Rullande årsvärde summa av 52 veckor

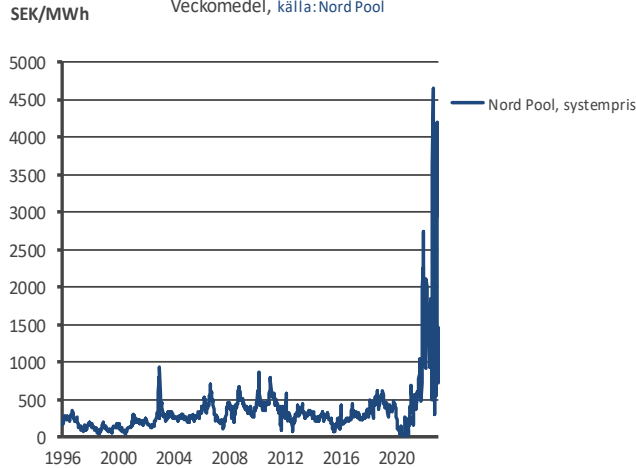
Elpris Nord Pool, Systempris och Områdespriser för elområde Sverige, timvärden, källa: Nord Pool



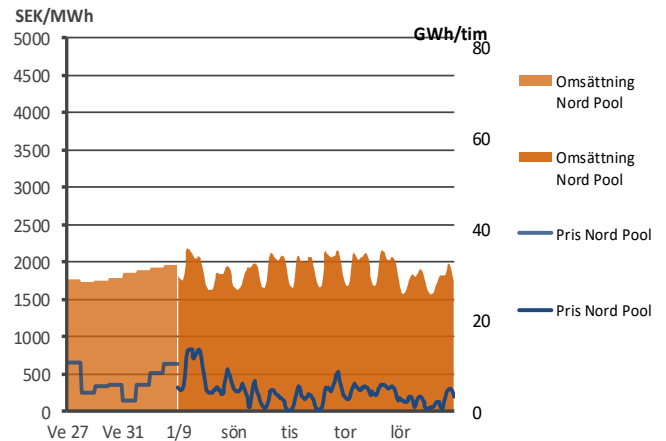
Elpris Nord Pool för spothandel Dygnsmedel, samt max - min intervall, källa: Nord Pool



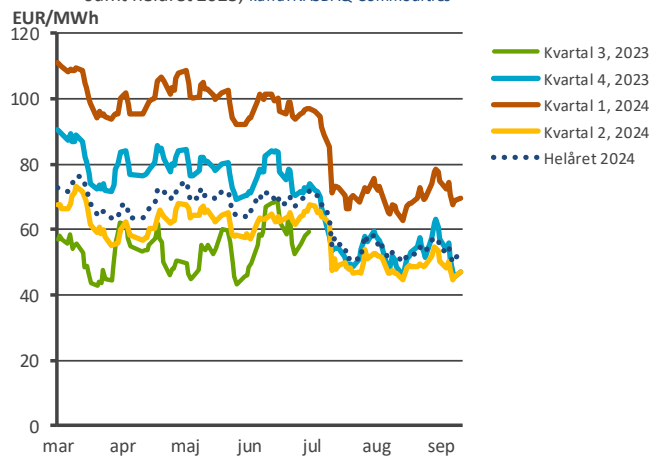
Elpris Nord Pool för spothandel Veckomedel, källa: Nord Pool



Nord Pool, priser och omsättning tidigare veckomedelvärden samt senaste timvärden, källa: Nord Pool



NASDAQ Commodities terminspriser, kvartal 2023 samt helåret 2023, källa: NASDAQ Commodities



NASDAQ Commodities handel med CO2 utsläppsrätter källa: NASDAQ Commodities

